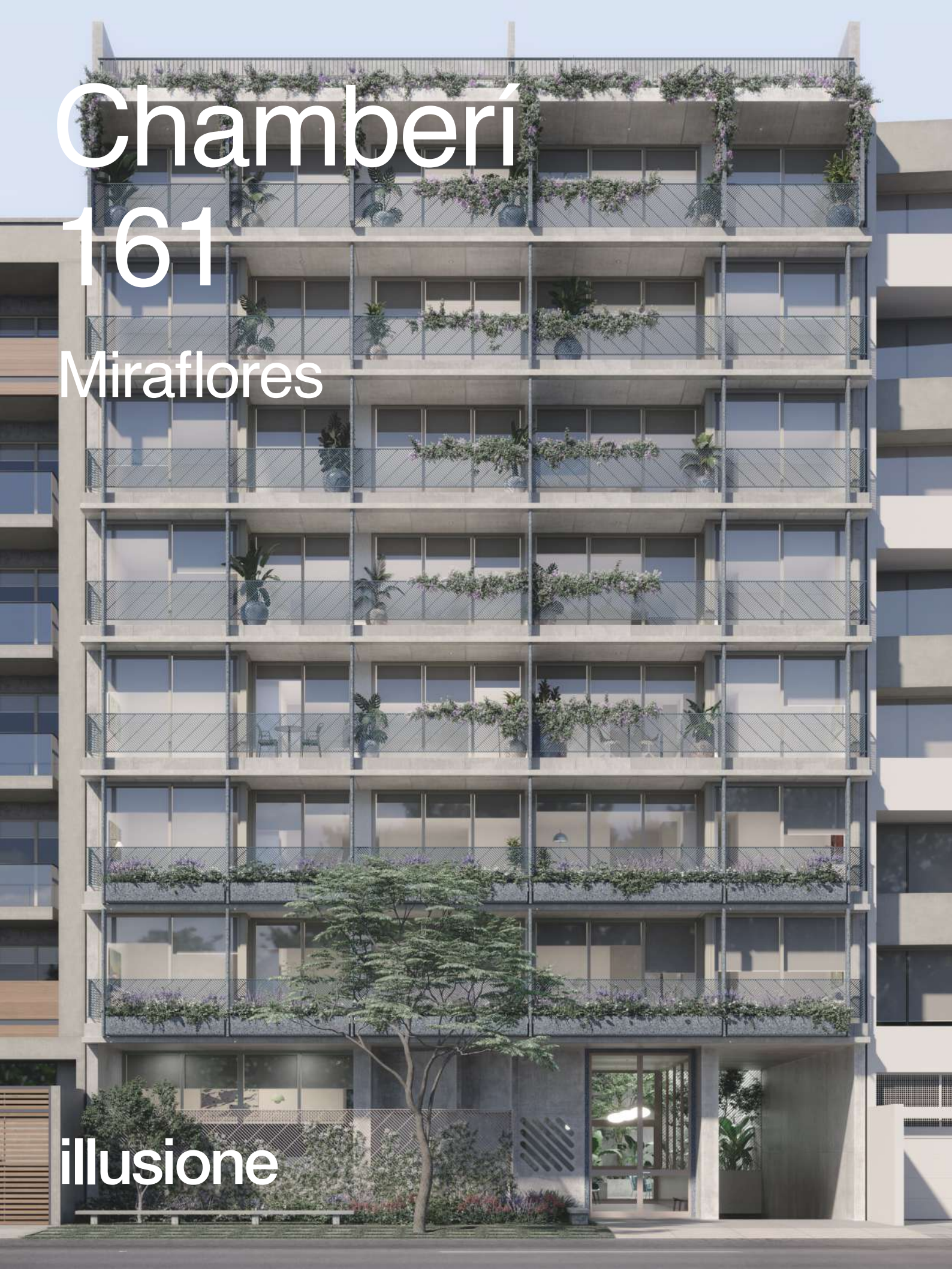


Chamberí

161

Miraflores

illusione

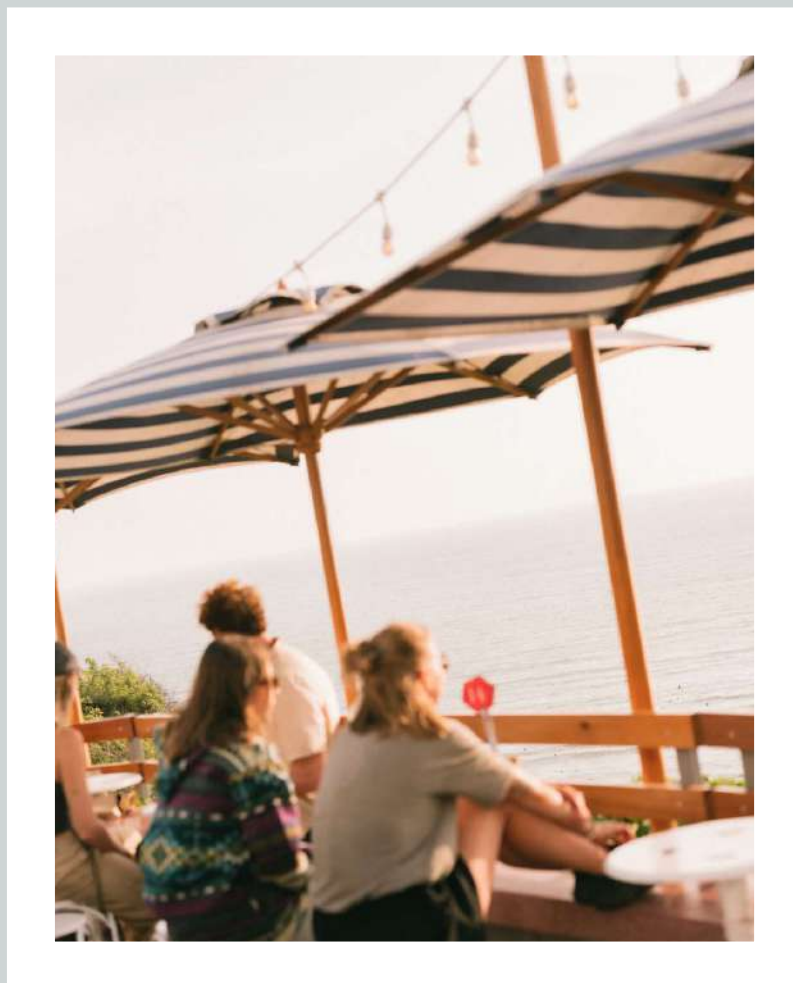


Somos una propuesta inmobiliaria orientada a las personas.

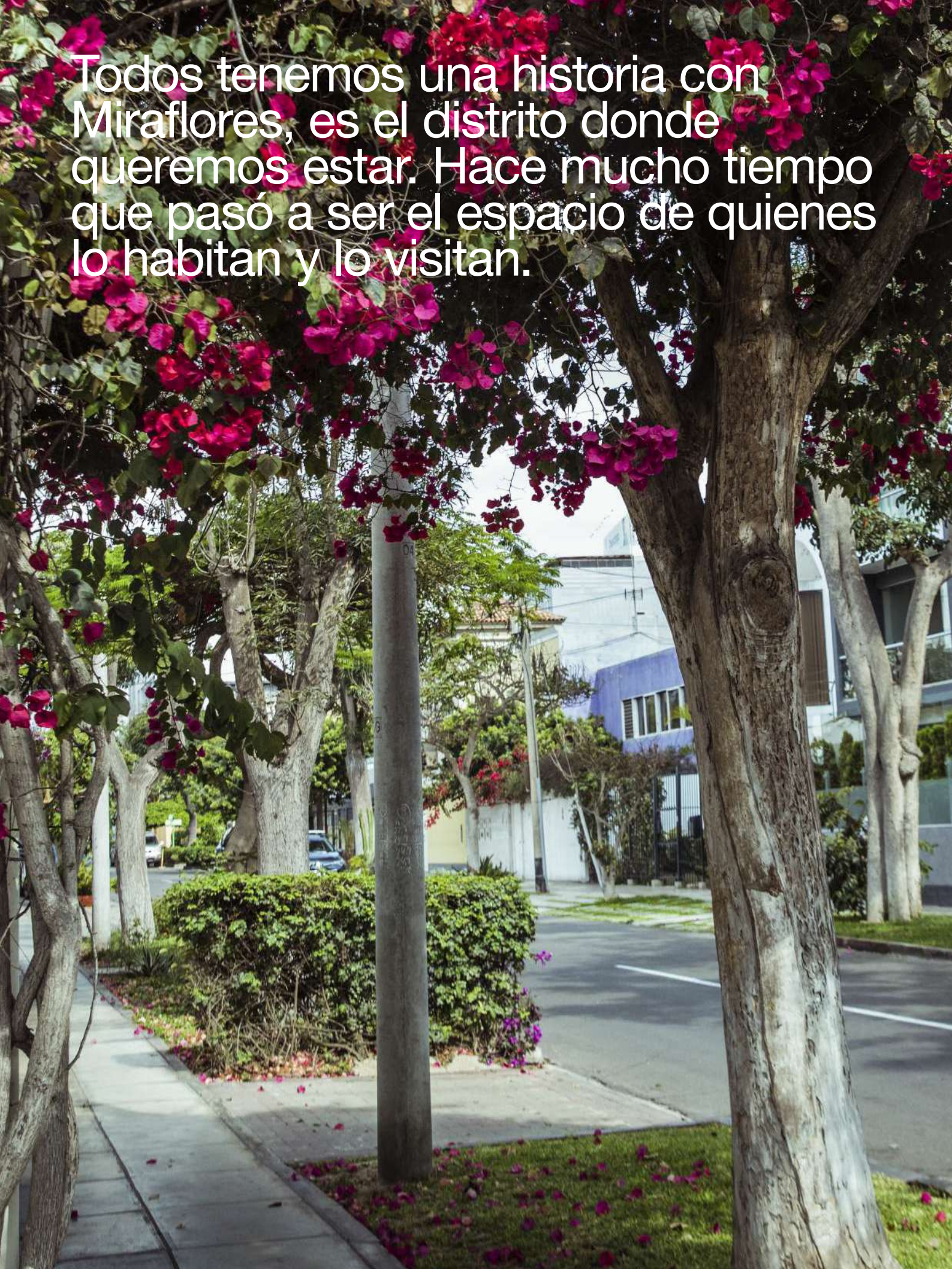
Los espacios bien diseñados pueden llegar a transmitir sensaciones, emociones y energías, y así, crear momentos especiales en la vida de las personas. Y eso es a lo que nos queremos dedicar: a co-crear momentos que hagan a uno vivir bien.

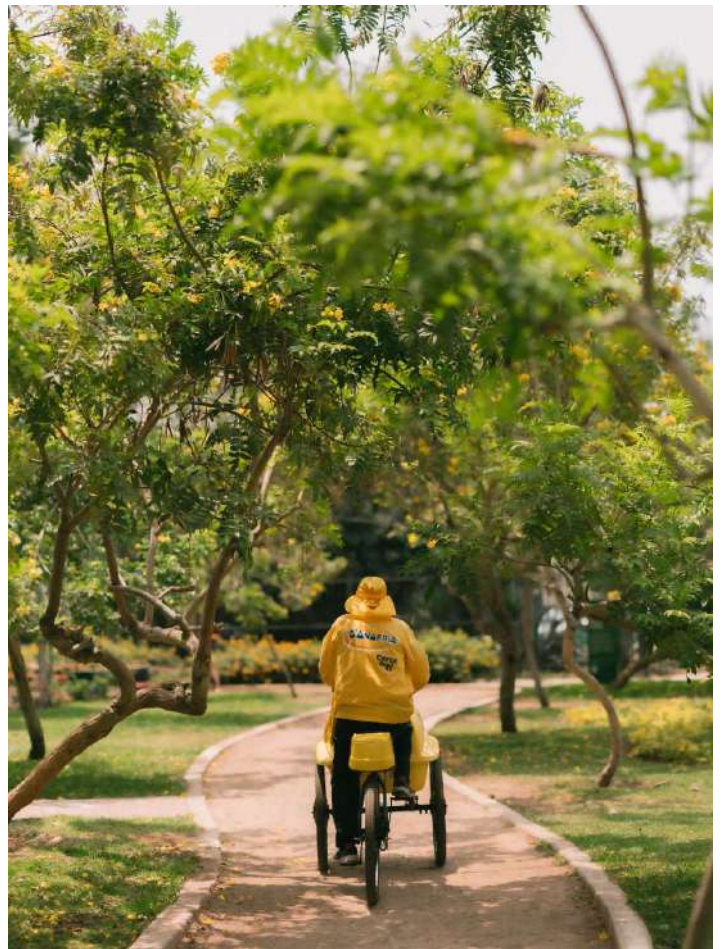
Por ello buscamos capturar, profundizar y expandir el conocimiento sobre la relación entre la arquitectura, los barrios y las personas; donde nosotros solo podemos aspirar a ser guías a través de un viaje de conexión y empatía, contando historias que conecten.

Bienvenido a illusione,
bienvenido al barrio.



Todos tenemos una historia con Miraflores, es el distrito donde queremos estar. Hace mucho tiempo que pasó a ser el espacio de quienes lo habitan y lo visitan.





Primero lo importante,
vivir bien.



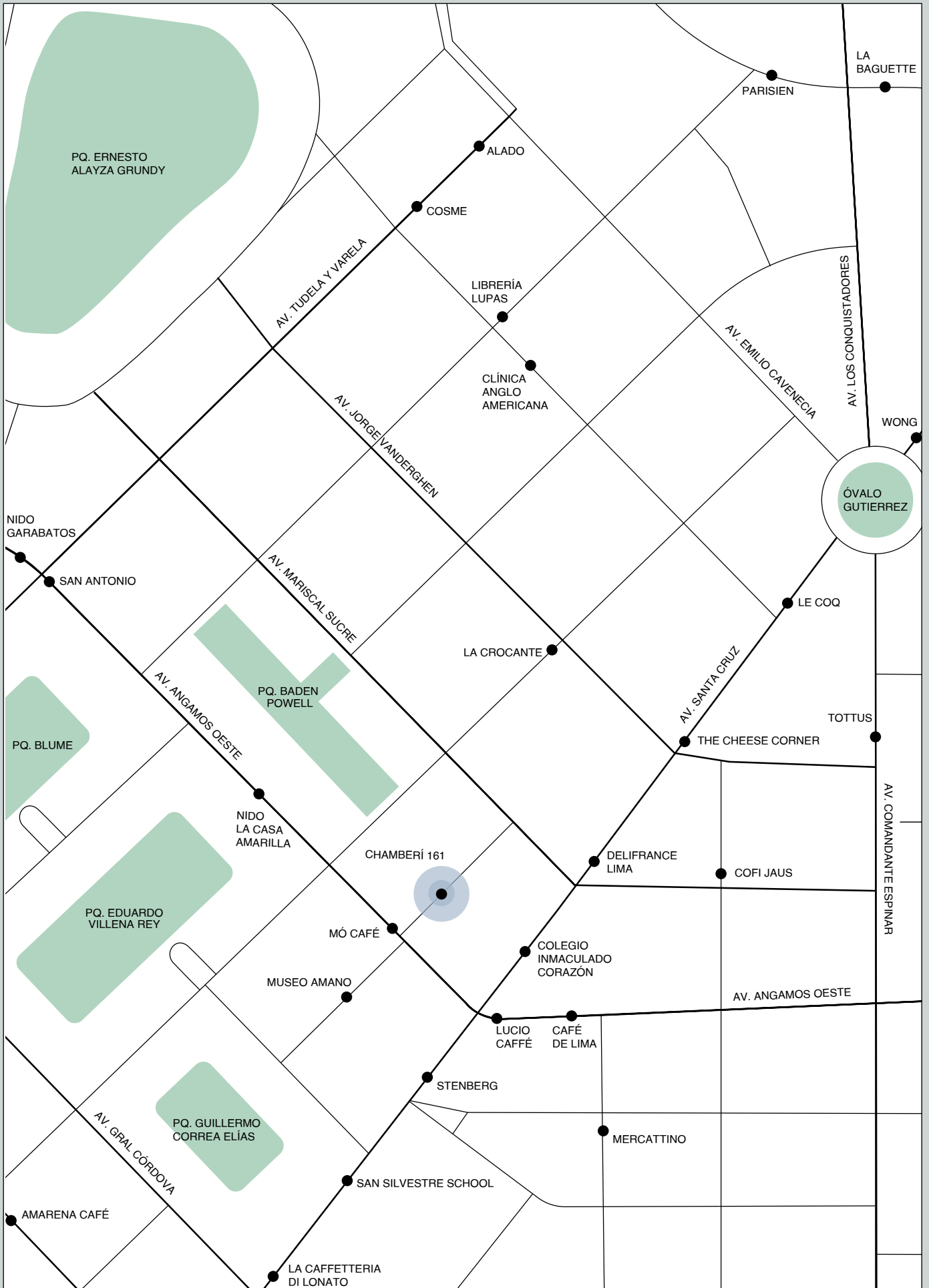


Chamberí 161 es un proyecto pensado para una vida tranquila, en una de las calles más atractivas de Miraflores.



Un barrio conectado a cada etapa de tu día.

Un vino en la terraza del restaurante de enfrente un jueves por la noche, caminatas con tu perro en alguno de los parques de la zona y cafeterías a distancia caminable para solucionar ese antojo de dulce después del almuerzo. Una zona residencial muy tranquila, pero con gran conectividad. Chamberí 161 marca una gran etapa en tu vida. Disfrútala.



leonmarcial arquitectos

Alexia León y Lucho Marcial fundaron leonmarcial arquitectos en el año 2011, después de una larga trayectoria independiente en arquitectura y urbanismo. Para ellos, cada proyecto es un reto y una oportunidad de crear una propuesta consecuente con su entorno, que contemple el uso de los espacios y se enfoque en el usuario final, con especial énfasis en la elección de los materiales y el compromiso de generar valor a la ciudad.



Recientemente, han concluido el proyecto del edificio del Museo Nacional del Perú, por el cual recibieron el Hexágono de Oro 2022, máximo galardón a nivel nacional otorgado por el Colegio de Arquitectos del Perú (CAP). Además, estuvieron presentes en el Pabellón Peruano de La Biennale di Venezia 2023 con la propuesta “Walkers in Amazonia”.

Jorge Avendaño

Estructuras

Jorge Avendaño cuenta con más de 40 años de experiencia en el cálculo de estructuras, participando en una diversidad de proyectos como museos, hospitales, universidades, viviendas multifamiliares, oficinas, obras hidráulicas y más.



Chamberí 161

Bienvenido a una gran etapa de tu vida.



8 niveles + terraza

24 departamentos de

80 a 130m²



Semisótano

1 chalet de 140m²

Nivel 1

1 chalet de 135m² y 1 flat de 100m²

Nivel 2 a 7

18 flats de 80, 110 y 130m²

Nivel 8 + terraza

3 penthouses de 150, 220 y 245m²

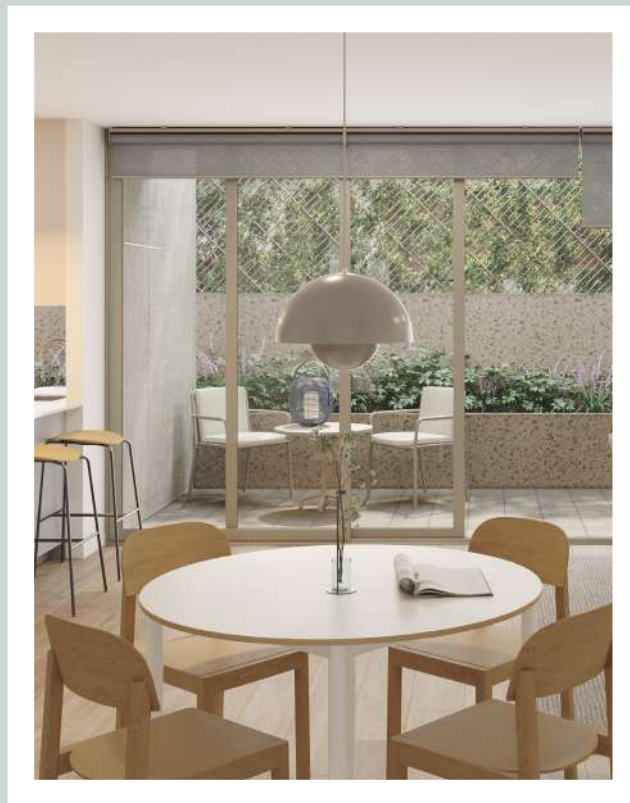
Chamberí 161

Con la intención de generar una propuesta que se inserte armoniosamente en el entorno, la arquitectura de Chamberí 161 toma en cuenta la estética de las fachadas vecinas, pero opta por hacer uso de un material de mucho menor mantenimiento: el concreto expuesto.

En su fachada, los pilares de concreto en tonos azules se combinan con barandas de fierro para conformar balcones que invitan a la vida al aire libre. Su frontis ha sido diseñado pensando en dar unidad al edificio y en aguantar los posibles cambios al interior de este. Porque sabemos que la vida y las dinámicas familiares se transforman con el tiempo.



Chalets



Una casa con todas las comodidades de un edificio.
Espacios sociales, cocinas abiertas y dormitorios
idealmente distribuidos.



Chalet-1

Nivel semisótano
2 dormitorios

Área techada:
Área libre:
Área total:

102m²
40m²
142m²



Chalet-2

Nivel 1
2 dormitorios

Área techada:
Área libre:
Área total:

84m2
50m2
134m2

Flats



Todo lo que necesitas, en una sola planta. Departamentos de 2 y 3 dormitorios con espacios funcionales para una vida a tu medida.



Flat-1

Nivel 1
2 dormitorios

Área techada:
Área libre:
Área total:

102m²
0m²
102m²



Flat-2

Nivel 2 al 7
3 dormitorios

Área techada:
Área libre:
Área total:

130m²
0m²
130m²



Flat-3

Nivel 2 al 7
3 dormitorios

Área techada:
Área libre:
Área total:

130m²
0m²
130m²



Flat-4

Nivel 2 al 7
2 dormitorios

Área techada:
Área libre:
Área total:

110m2
0m2
110m2



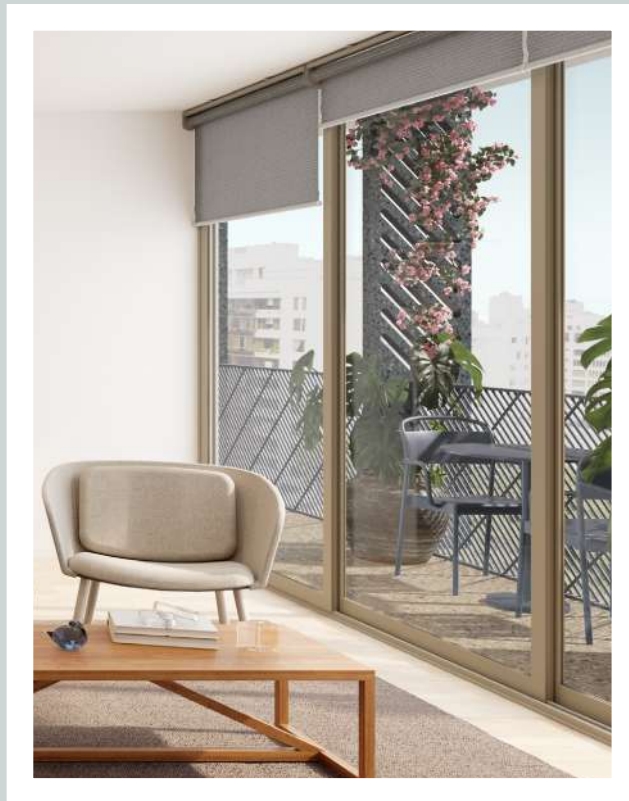
Flat-5

Nivel 2 al 7
2 dormitorios

Área techada:
Área libre:
Área total:

80m²
0m²
80m²

Penthouses



Espacios para disfrutar por todo lo alto. Ambientes amplios e iluminados, distribuidos en dos plantas, y terrazas que van a ser la envidia del barrio.



Penthouse-2

Nivel 8 + terraza
2 dormitorios

Área techada:
Área libre:
Área total:

165m²
57m²
222m²



Penthouse-3

Nivel 8 + terraza
2 dormitorios

Área techada:
Área libre:
Área total:

114m²
37m²
151m²

Legado

2013

La Conquista 344
Surco
3 niveles 4,689m²

Diez Canseco 655
Miraflores
5 niveles 5,640m²

2014

El Sol Oeste 299
Barranco
10 niveles 2,991m²

2017

Porta 559
Miraflores
7 niveles 3,543m²

2018

Mendiburu 845
Miraflores
7 niveles 5,627m²

Francia 510
Miraflores
7 niveles 3,214m²

2020

Borgoño 1178
Miraflores
4 niveles 3,590m²

Bolognesi 351
Miraflores
8 niveles 4,296m²

2021

Retiro 125
Miraflores
8 niveles 5,443m²

Parque Naciones Unidas 198
Miraflores
8 niveles 4,374m²

2022

Chamberí 161
Miraflores
8 niveles 4,635m²

2023

Bolognesi 472
Miraflores
11 niveles 8,421m²

Colón 470
Miraflores
8 niveles 9,616m²



Proyectos en venta

Chamberí 123 Miraflores

8 niveles + terraza
13 departamentos
de 205 a 210m²

[Más información](#)



Parque Naciones Unidas 164 Miraflores

9 niveles + terraza
9 departamentos
de 255m²

[Más información](#)



Colón 470 Miraflores

8 niveles + terraza
60 departamentos
de 65 a 110m²

[Más información](#)



Bolognesi 472
Miraflores

11 niveles + terraza
52 departamentos
de 70 a 95m²

[Más información](#)



Parque Naciones Unidas 198
Miraflores

8 niveles + terraza
16 departamentos
de 110 a 200m²

[Más información](#)



Retiro 125
Miraflores

8 niveles + terraza
21 departamentos
de 145 a 170m²

[Más información](#)





illusione

[+ 51 999 008 828](tel:+51999008828)

claudiabravo@illusione.pe

illusione.pe